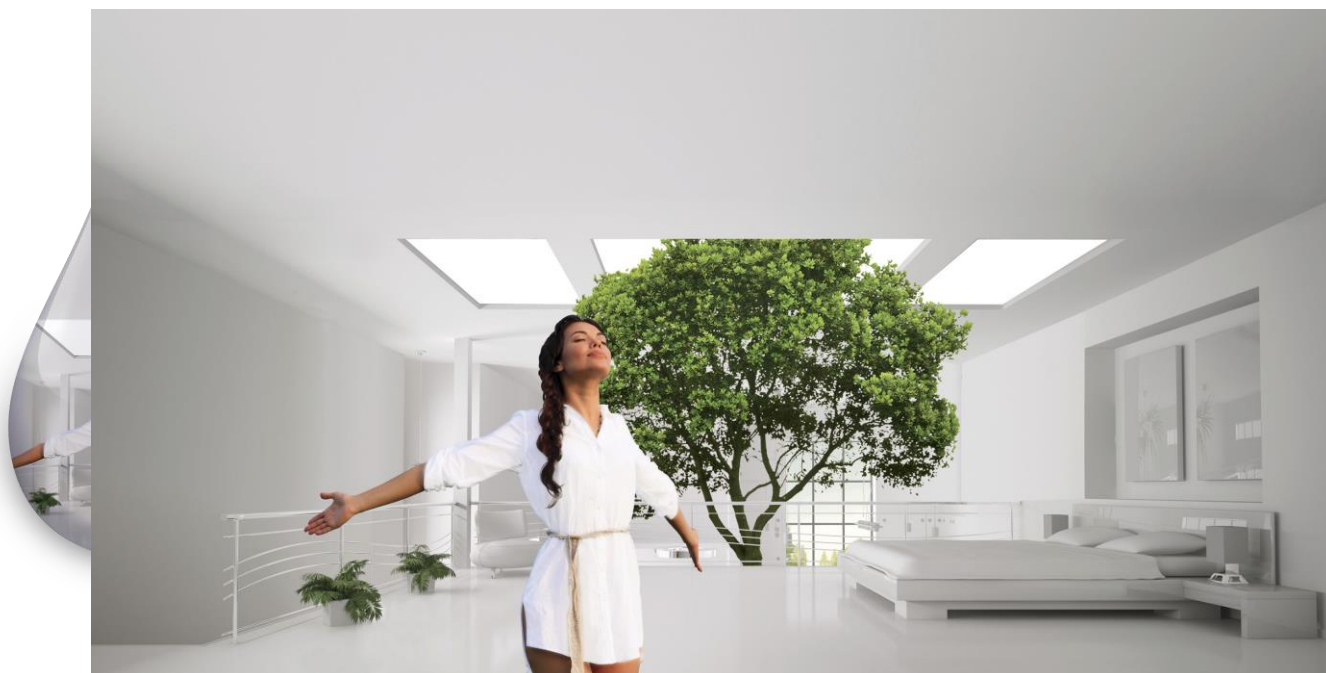


Quality Paints since 1845  
**MATHYS®**



# MINI-DURZAANHEIDSVERSLAG

2016



# VOORWOORD

Martin Mathys nv is fier om u hierbij haar mini-duurzaamheidsverslag voor te stellen.

Gedurende vele jaren zijn er specifieke investeringen en verbeteringen doorgevoerd om de fabriek van Martin Mathys aan de Kolenbergstraat 23 in Zelem klaar te maken voor de toekomst.

Ook nu nog wordt er continu geïnvesteerd in de fabriek in het kader van *DUURZAAM ONDERNEMEN* waarbij aandacht besteed wordt aan alle *'stakeholders'*.

Dit mini-duurzaamheidsverslag is een eerste aanzet en zal gedurende de volgende jaren nog meer vorm krijgen.



# INHOUDSTAFEL

VOORWOORD----- p.2

INHOUDSTAFEL----- p.3

VOORSTELLING----- p.4

HISTORIEK----- p.6

EHS POLICY RUSTOLEUM----- p.7

BELEIDSVERKLARING MARTIN MATHYS----- p.8

## PEOPLE

• Personeelsbezetting----- p.10

• Leeftijdscategorieën----- p.11

• Woon-werk-verkeer----- p.12

## PLANET

• Hulpstoffenverbruik----- p.14

○ Elektriciteit----- p.15

○ Gas----- p.16

○ Water----- p.17

• Afvalstoffen----- p.17

# VOORSTELLING

## Rust-Oleum® en Mathys®: een tandem

Mathys® maakt deel uit van het Europese Rust-Oleum® Mathys. De tandem Rust-Oleum® en Mathys® heeft **250 jaar ervaring** in bescherming, verfraaiing en waterdichting van metaal, buitenmuren, hout, gevelbekleding, daken, balkons, wanden, plafonds en vloeren.

Ervaring waar u van profiteert.

## RPM International Inc.

Rust-Oleum® en Mathys® behoren tot **RPM International Inc.**, wereldleider in verf coating voor industrie en consument. RPM telt zo'n 14.000 werknemers in 139 vestigingen, verspreid over 27 landen. Het is een van de grootste verfondernemingen ter wereld.

### Meer info

[www.rust-oleum.eu](http://www.rust-oleum.eu)

[www.rpminc.com](http://www.rpminc.com)

[www.rustoleum.com](http://www.rustoleum.com)

[www.mathyspaints.eu](http://www.mathyspaints.eu)

## Een verzameling van de meest gekende gespecialiseerde verfmerken ter wereld.

Bijvoorbeeld in Europa wordt het breedste gamma aan coatings geproduceerd in Europa. Dit betekent dat we onze producten kunnen produceren vanuit één bron. Wij verkopen onze producten ook via ons netwerk van meer dan 1000 distributie-, groothandel- en retailpartners.

Duurzaamheid is voor onze sector van levensbelang. We proberen voortdurend onze ecologische voetafdruk te verkleinen door kwalitatief hoogstaande producten af te leveren met een positieve impact op onze klanten en op de planeet. We hebben vele toonaangevende innovaties op de markt gebracht die het gebruik van natuurlijke bronnen inperken.

Onze activiteiten zijn gericht op twee belangrijke eindgebruiker-segmenten: professionals en huiseigenaren.

### Professionals

Onze producten zijn een oplossing voor bijna elk case scenario, of het nu gaat om onderhoud van oppervlakken die metaalwerk willen beschermen, of om schilders die rookschade willen verbergen. Ons netwerk van commerciële en technische adviseurs werkt samen met onze distributiepartners om ervoor te zorgen dat zelfs in de moeilijkste omstandigheden, het juiste product wordt gebruikt.

### Huiseigenaren

Onze missie bestaat erin te inspireren en te versterken. Met onze producten willen we de decoratieve creativiteit van onze gebruikers aanwakkeren en dagelijkse voorwerpen omtoveren tot kunstwerken! Meubelverf tovert 'oud' om in 'vintage', verfspuitbussen geven kleur aan zowat alles en honderden andere producten bieden een waaier aan mogelijkheden.

# HISTORIEK

## Een lange geschiedenis

Martin Mathys® huurt een loods in Ninove en start met de productie van lakken of beitsen voor industriële meubelproductie. Een instant succes. Al snel bouwt Martin een fabriek in zijn geboortedorp. Het begin van de Mathys onderneming — die nu al méér dan 165 jaar bestaat. In al die tijd realiseerde marktleider Mathys® tal van belangrijke innovaties op het vlak van impregnatie en roest behandeling.

De Schotse zee kapitein Robert Fergusson doet een belangrijke ontdekking: visolie biedt bescherming tegen roest van zijn schip.

Fergusson ontdekt Rust-Oleum® Paint Co.

Opening van een Europees kantoor en fabriek in Haarlem, Nederland.

Rust-Oleum® viert zijn 50ste verjaardag in Europa.

1845 ▶

1900 ▶

1932 ▶

1959 ▶

2009 ▶

◀ 1821

◀ 1902

◀ 1919-1921

◀ 1939

◀ 1991-1992

Martin Mathys® wordt geboren in Zelem (Halen), als zoon van een boer. Hij ruilt — tegen de zin van zijn vader — het leven op het veld voor de industriële sector. Martin gaat aan de slag bij een Franse importeur van fineer, waar hij gefascineerd raakt door het effect van vernis.

Die passie leidt tot een nieuwe uitdaging: een nóg betere meubel lak ontwikkelen. Knelpunt: het kookpunt van hars bepalen — zonder peperdure thermometers. De oplossing ligt in ... een stukje brood. Door dit in de hete vernis te dompelen, verkleurt het brood bij de juiste temperatuur.

Martin Mathys® overlijdt.

Fergusson ontwikkelt een grondverf op basis van visolie, die op één nacht droogt

Inhoudiging van de nieuwe fabriek in Evanston, IL. Vele fabrieken zullen volgen.

RPM International Inc. neemt Martin Mathys® nv en de Europese onderneming Rust-Oleum® over.

# EHS POLICY RUSTOLEUM



## Environmental, Health, and Safety Policy

---

Rust-Oleum is committed to **excellence** in environmental, health, and safety (EH&S) and the sustainability of EH&S practices and performance. This includes our commitment to the communities where we operate, work and live and to the Associates at our facilities and related businesses across all operations globally. To fulfill these commitments, we hold all Rust-Oleum Associates responsible for adherence to the following principles:

- Integrate EH&S and Social Responsibility into all key business decisions – including the development and design, purchasing, manufacturing, distribution and support of our products and services.
- We will conduct our operations in a manner that safeguards health, protects the environment, conserves valuable materials and resources, and minimizes risk of asset losses
- We will comply with all laws and regulations, and will strive to go beyond compliance to proactive risk reduction.
- By setting global goals and objectives we will relentlessly pursue and continually improve EH&S systems and processes to achieve an EH&S incident free workplace.
- We will measure and assess our EH&S performance and we will be open and transparent in our communications.
- We expect and require all associates to report potential EH&S issues, and we will respond in a timely manner to all EH&S concerns related to our operations or products.
- We will continually work to conserve our natural resources through pollution and emission prevention, water and energy conservation, waste minimization and reusing and recycling.
- We will provide education programs that emphasize the individual's responsibility for sound EH&S decisions.

A handwritten signature in blue ink that reads "Thomas Reed".

Thomas Reed, President & COO

\_\_\_\_\_  
Facility Manager

An  Company

# BELEIDSVERKLARING MARTIN MATHYS

## BELEIDSVERKLARING :

### Klantgerichtheid :

Onze klanten zijn onze bestaansreden : klanten tevreden stellen is de basis voor alles wat we doen, de toets waaraan alles moet voldoen.  
Wij leveren aan onze klanten producten en diensten die hun succes aanbieden, hierdoor verzekeren wij onze toekomst.

### Integriteit

Integriteit en verantwoordelijkheid vormen het kader waarbinnen wij handelen.

### Communicatie

Wij communiceren in een open, feitelijke en tijdige manier.

### Ondernemerszin

Nieuwe ideeën zijn zeer belangrijk. Daarom creëren we een omgeving die nieuwe ideeën van individuen en teams stimuleert. Continue verbetering is fundamenteel.

### Toekomst

Wij verbinden ons tot het creëren van langdurige waarde voor onze klanten, aandeelhouders, medewerkers en maatschappij. Om te blijven bestaan, moeten wij duurzame opbrengsten genereren. Wij leveren onze klanten producten en diensten leveren van hoge kwaliteit, aan een goede prijs. Onze producten moeten voldoen aan de hoge standaarden van gezondheid, veiligheid en milieu.

### Meerwaarde creatie

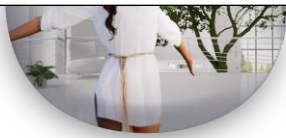
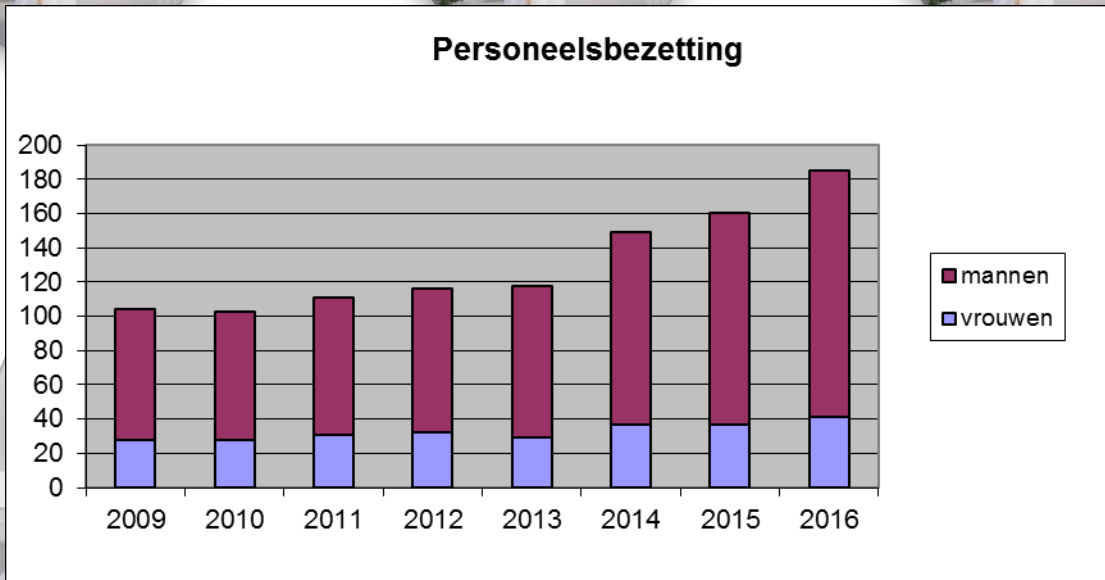
Wij stimuleren de ontwikkeling van de klanten van onze medewerkers en wij zorgen voor nieuwe vaardigheden en, wanneer mogelijk, vooruitgang binnen onze organisatie. Wanneer onze medewerkers groeien, groeit ons bedrijf.



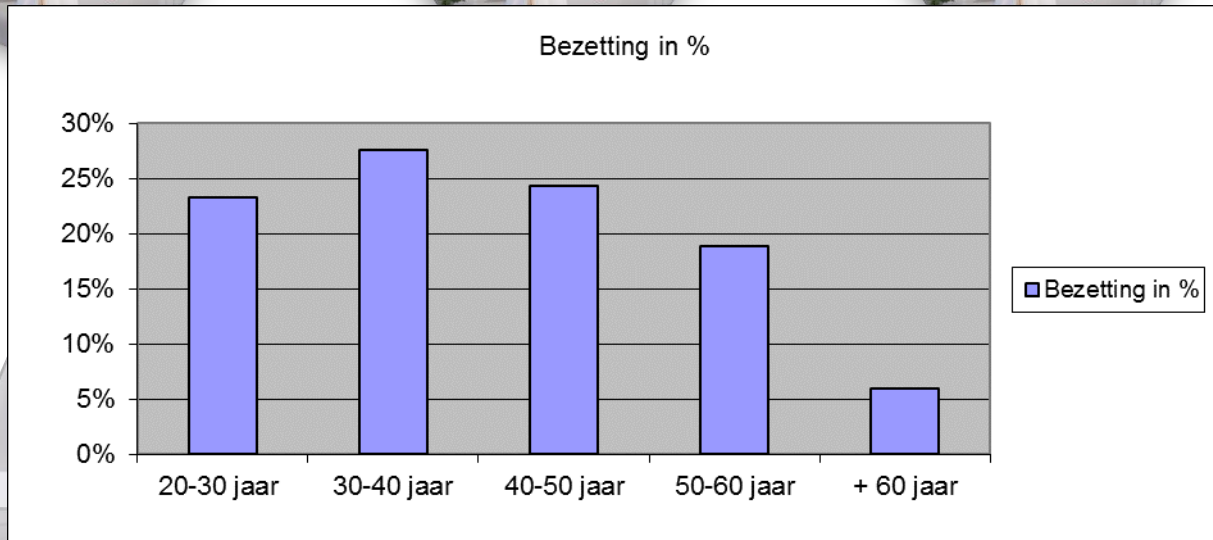
**PEOPLE**



# Personeelsbezetting



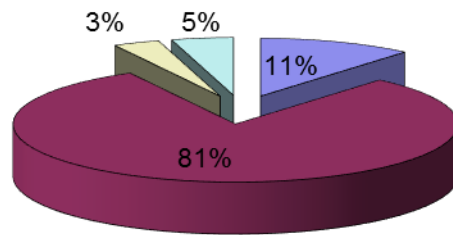
## Leeftijdscategorieën



## Woon-werk-verkeer



### Woon-werk-verkeer

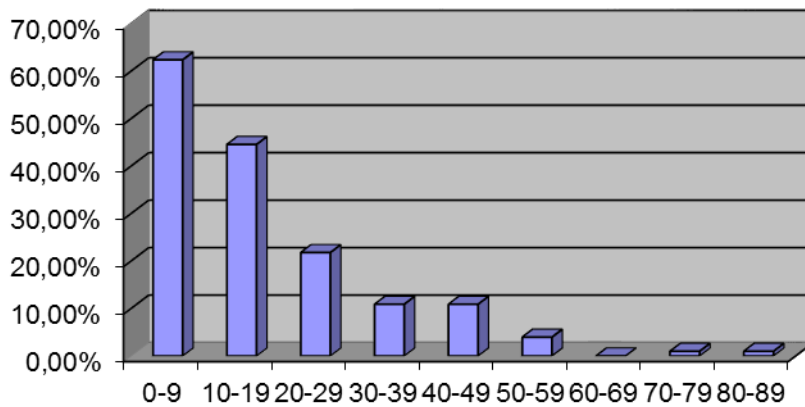


- Werknemers firmawagen
- Eigen vervoer met wagen
- Eigen vervoer met fiets



### aantal kilometer

% werknemers binnen een straal van ... km



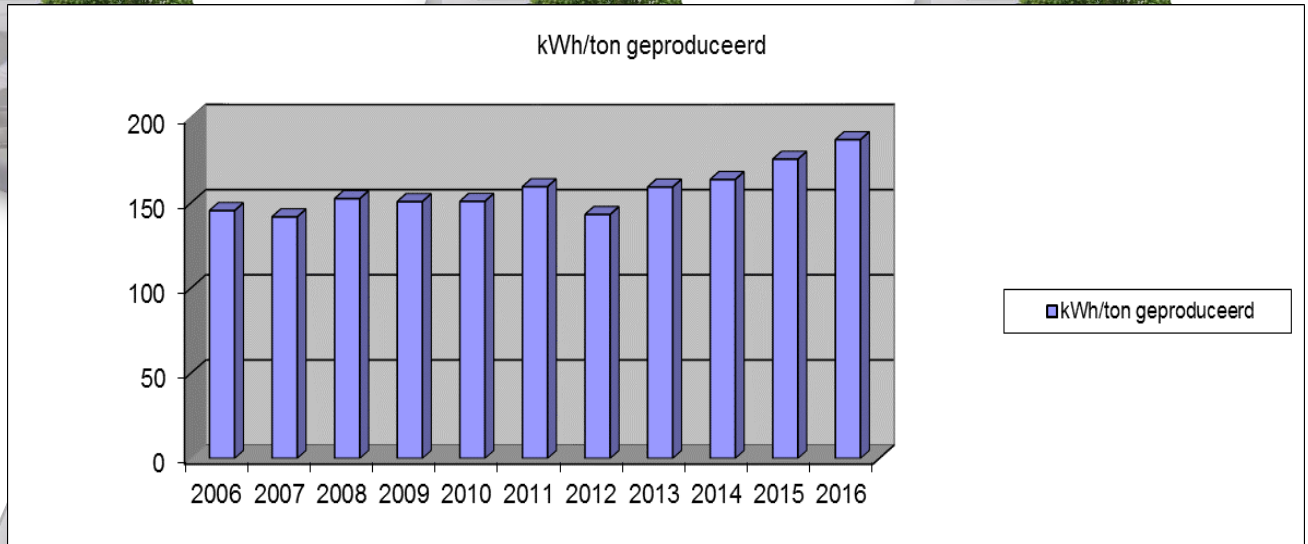
- % werknemers binnen een straal van ... km

# PLANET

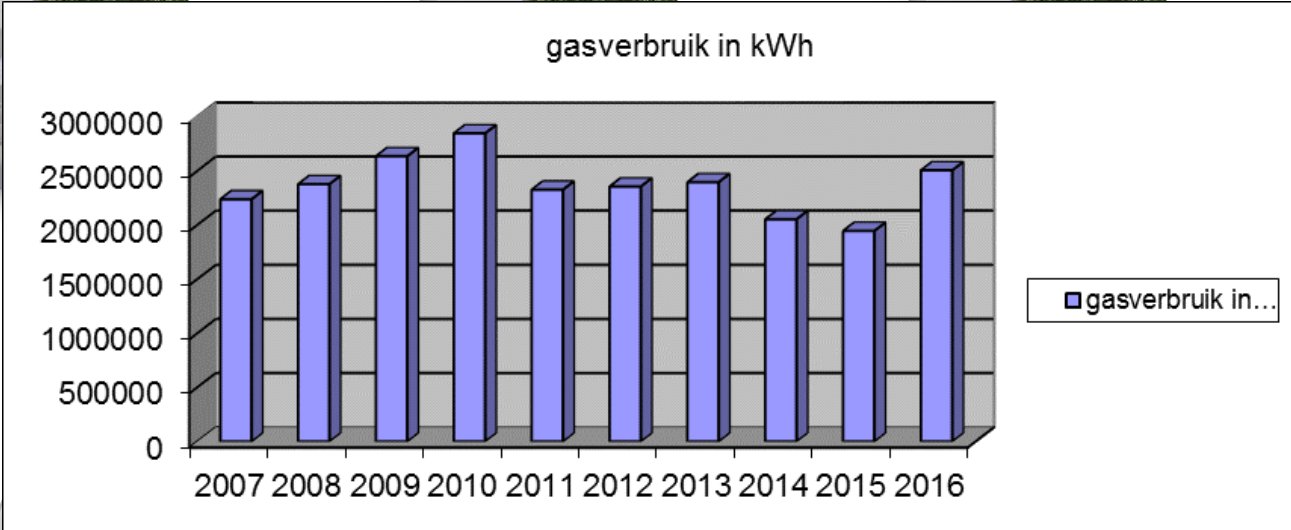


# Hulpstoffenverbruik

## Electriciteit

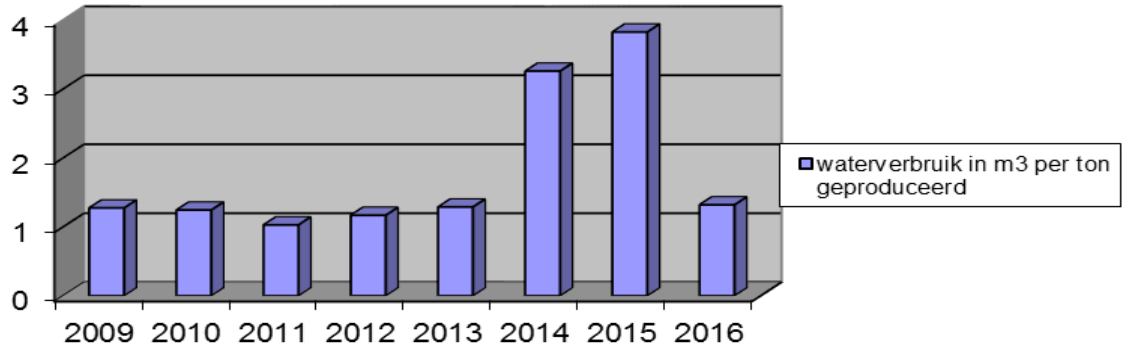


# Gas



# Water

watervverbruik in m3 per ton geproduceerd





# Afvalstoffen

## EVOLUTIE AFVALSTOFFEN

